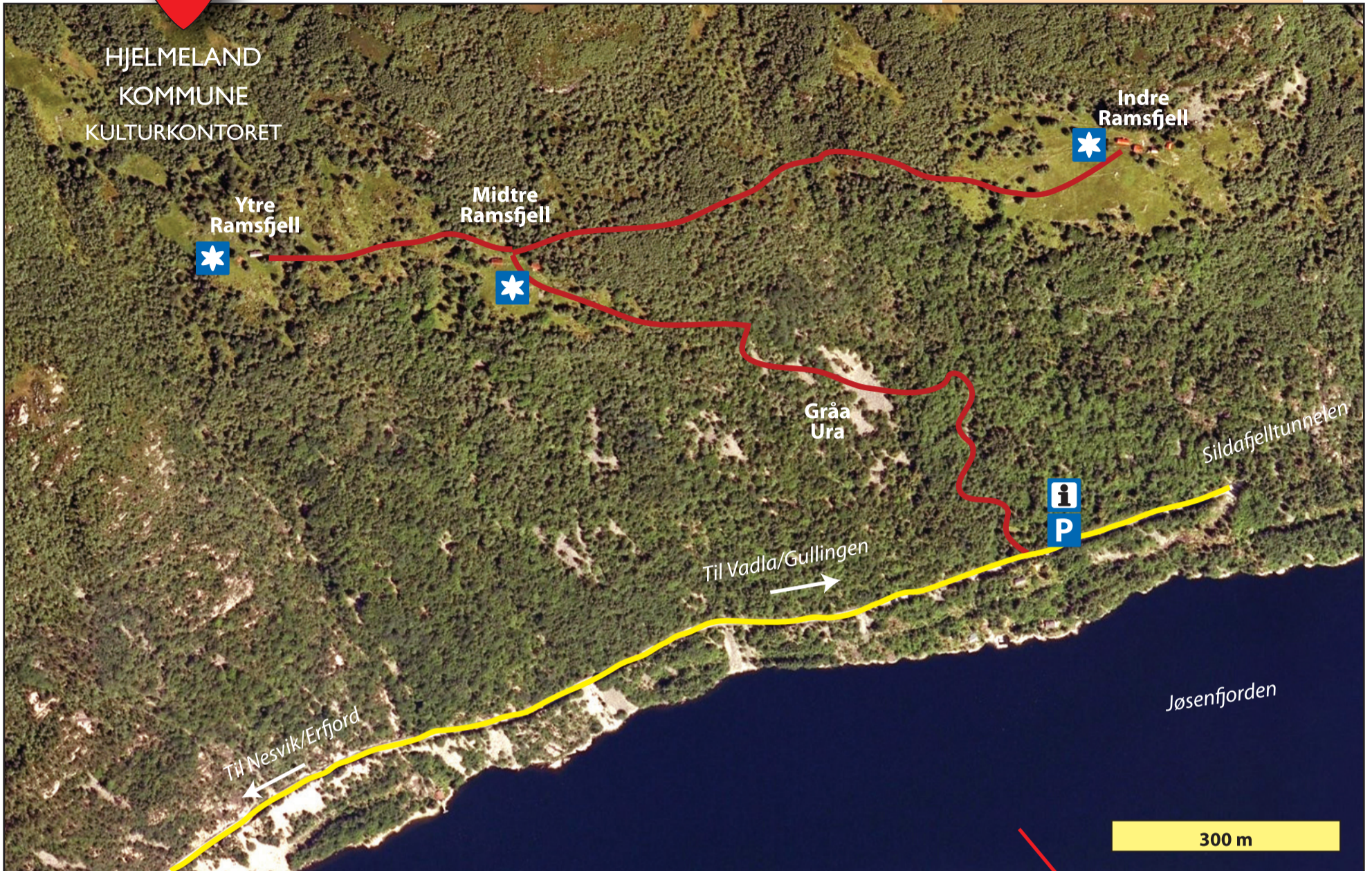




Turstiar i Hjelmeland

www.hjelmeland.kommune.no



Parkering



Utkikspunkt



Informasjonsskilt

Ramsfjell

Dei tre fråflytta gardstuna på Ramsfjell ligg rundt 420 moh. Turløypa er 1,8 kilometer lang kvar veg.

Stien går opp til den midtre garden. Stien vidare til indre og ytre Ramsfjell startar bak løa der.

Ramsfjellgardane var tidlegare forholdsvis store gardar med egne husmannsplassar, men terrenget er bratt og areala var tunge å driva. Siste brukar flytta i 1955.

Utsikten frå Ramsfjell er flott med vidsyn over Jøsenfjorden og heiane rundt. Stien opp er bratt og smal, men lia byr på spennande vegetasjon (m.a. ramslauk og orkidear).



Ytre Ramsfjell. (Foto: Anne Kari Skogerbø, 2008)



Indre Ramsfjell.
(Foto: Anne Kari Skogerbø, 2008)



Midtre Ramsfjell.
(Foto: Anne Kari Skogerbø, 2008)