



# Rogalandsmodellen

**Utviklingsmetodikk for  
innovasjonsvennlige  
utfordringer i kommunene**

## Hva er Rogalandsmodellen?

- Rogalandsmodellen er en utviklingsmetodikk som blir gjennomført i ulike lokalsamfunn i Rogaland
- 
- Rogalandsmodellen handler om å **ta tak i lokale utfordringer og fortrinn, og snu disse til muligheter for nyskaping og innovasjon**
- 
- Målet er å oppnå positive effekter både ift. næringsutvikling og stedsutvikling
- Rogalandsmodellen resulterer i **konkrete innovasjonsprosjekter** som gjennomføres i lokalsamfunnet – kommunene.
- Innovasjonsprosjektene skal tilføre lokalsamfunnet noe nytt og verdiøkende og skal gjennomføres i et samarbeid mellom interne og eksterne ressurser.
- Rogalandsmodellen er forankret i fylkeskommunens nærings- og innovasjonsstrategi som metodikk – Smart innovasjon.
- Rogalandsmodellen som utviklingsmetodikk i kommuner og lokalsamfunn skal forankres i kommunen, eller andre styringsorgan.

## Hvorfor x 5

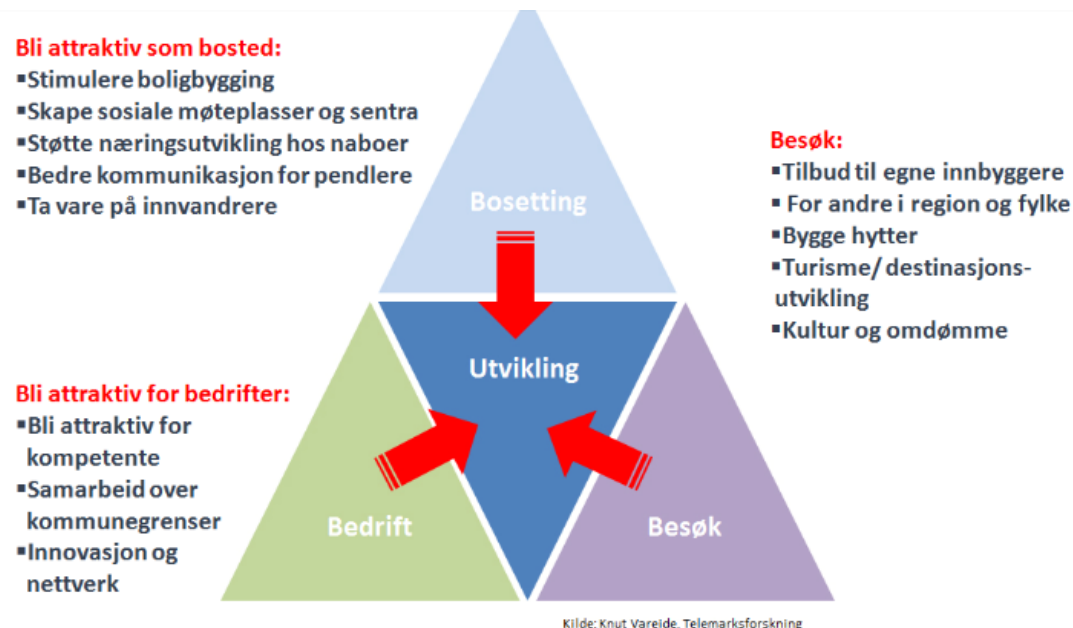
Rogalandsmodellen bidrar til en bedre forståelse for utfordringene i kommunen/regionen, avdekker innovasjonspotensial og resulterer i nyskapende prosjekter som skal fremme steds- og næringsutvikling.

1. Hva er våre største utfordringer for å gjøre denne kommunen/regionen til en mer attraktiv kommune - både som bosted, arbeidssted og besøksmål?
2. Hva kan vi tilby som ingen andre kan? Hva har vi av naturressurser, kompetanse, næringsliv, severdigheter, kultur, arrangement og andre spennende ting som dere mener gjør denne kommunen unik?
3. Hvor ligger vårt største utviklingspotensial – basert på det vi allerede er eller kan bli god på?
4. Hvilke tiltak/prosjekter bør vi satse på for å gjøre oss mer attraktive og inkluderende?
5. Hvordan kan vi finansiere og organisere en slik satsing?

## Sentralt i Rogalandsmodellen

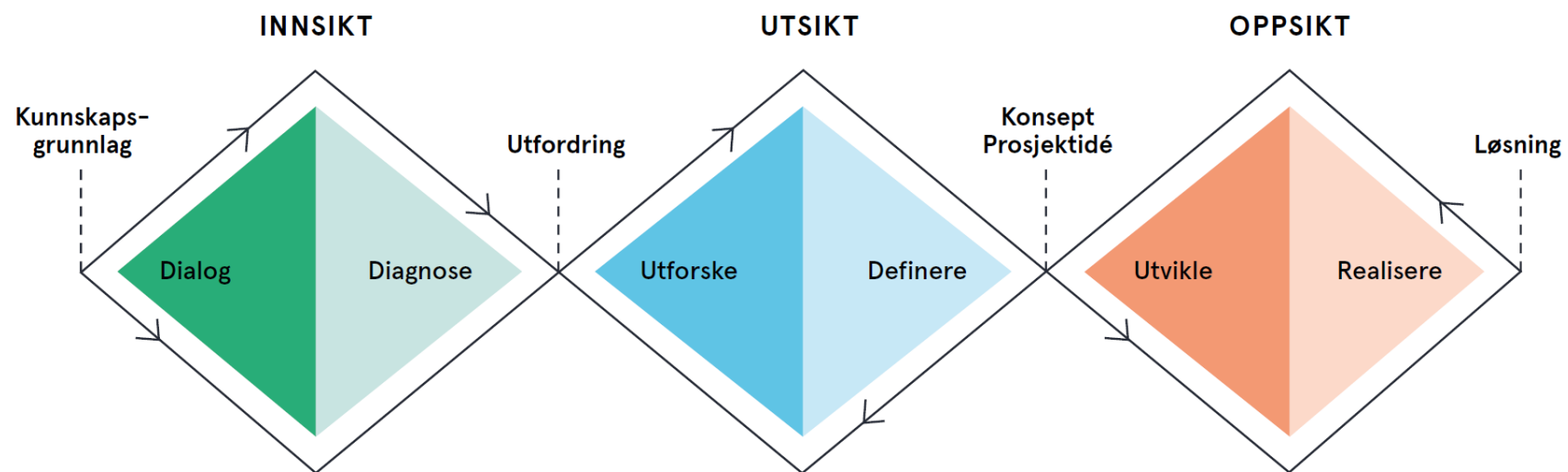


# Rogalandsmodellen har fokus på de tre B'ene: Bo, Besøk og Bedrift

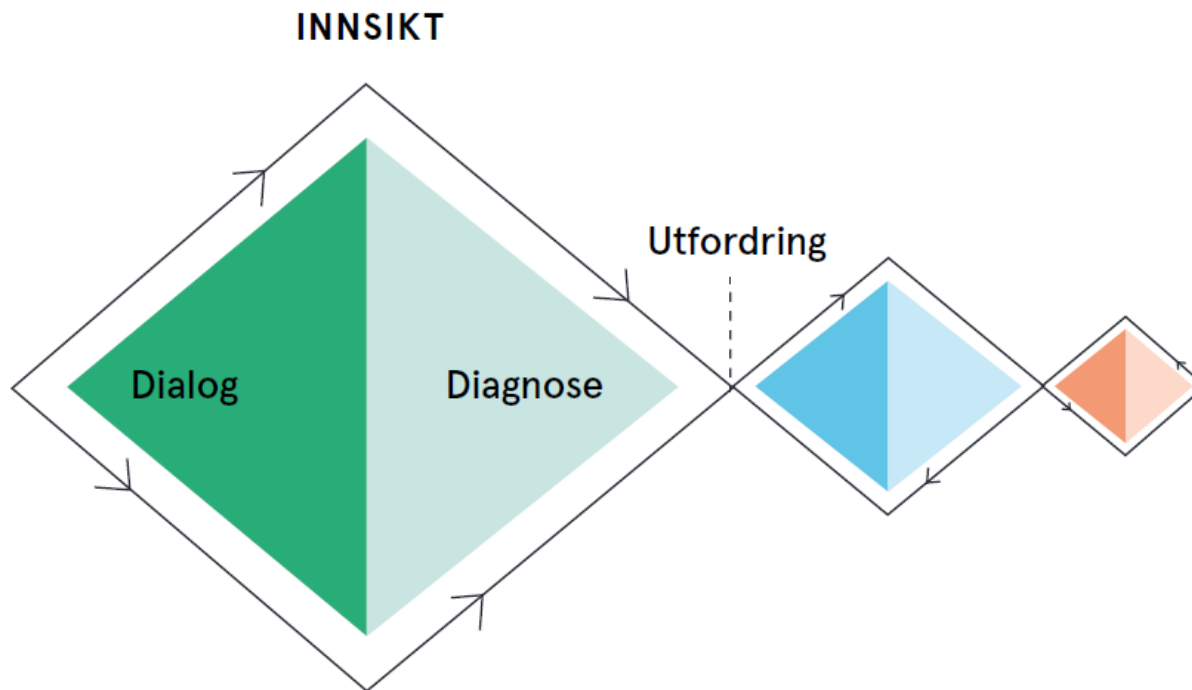


- Vellykket samfunnsutvikling kombinerer både steds- og næringsutvikling (ref. *Telemarksforskning og Distriktssenteret*)
- Rogalandsmodellen omhandler derfor arbeid på tvers i avdelinger og seksjoner i fylkeskommunen (næring, kultur, plan, samferdsel, opplæring/kompetanse) og oppfordrer til samarbeid på tvers av avdelinger/fagområder i kommunene

# Metodikk i Rogalandsmodellen



# Fase 1: Innsikt



*Første steg i prosjektet er å dokumentere og analysere utfordringsbildet til kommunen/ aktør for å danne et kunnskapsgrunnlag for videre prosess.*

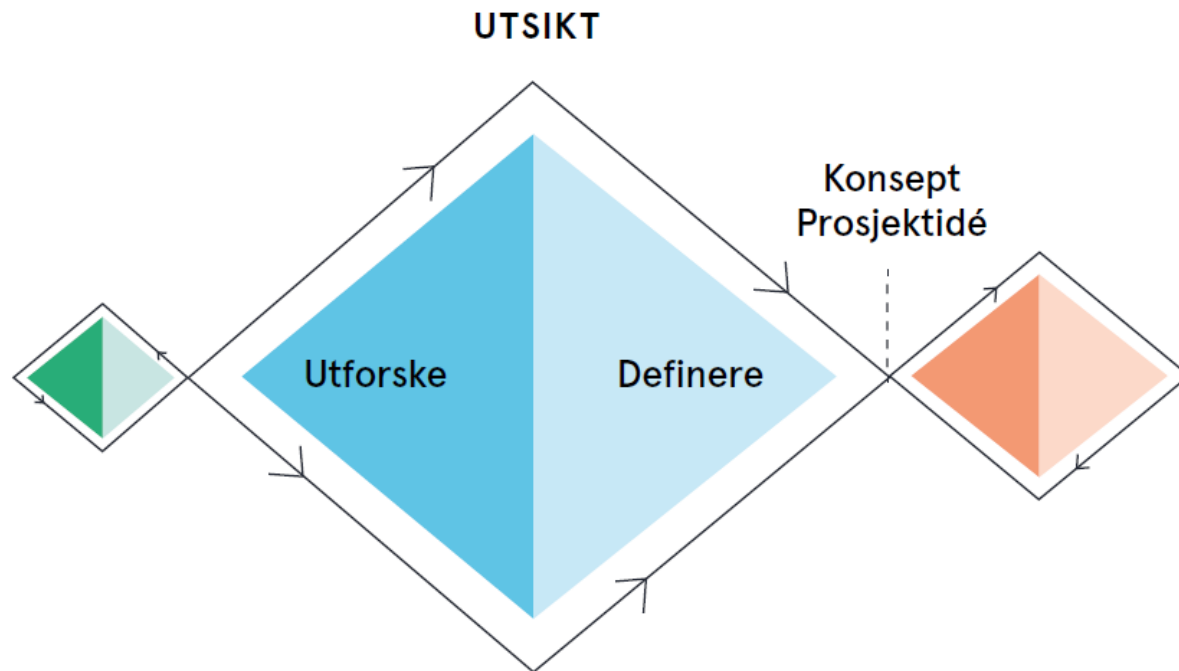
## Metode:

- Analyser
- Undersøkelser
- Dybdeintervjuer
- Planer og strategier
- Aktørkartlegging

## Utkomme:

- Innovasjonsvennlig utfordring
- Målsettinger

# Fase 2: Utsikt



*Andre steg handler om å utforske mulighetsrommet basert på den valgte innovasjonsutfordringen.*

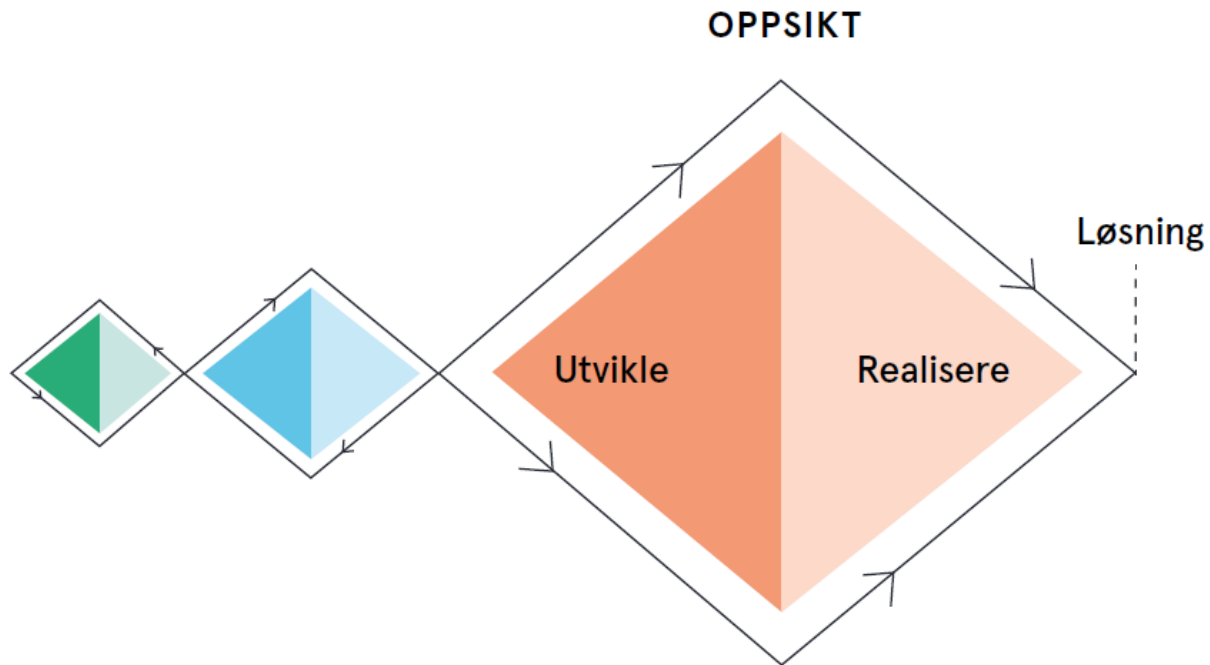
## Metode:

- Mulighetsworkshop
- Stresstesting av ideer/ konsepter

## Utkomme:

- Anbefalinger mht. satsingsområder og konkrete utviklings-/innovasjonsprosjekter

# Fase 3: Oppsikt



*Tredje steg handler om å finansiere og realisere den valgte løsningen.*

## Metode:

- Finansiering: virkemiddelgjennomgang (kobling til Rog FK.), søknader, innsalg
- Aktørkartlegging – hvem skal «sitte rundt bordet»
- Realisering: forankring, organisering, planlegging, iverksettelse

## Utkomme:

- Prosjekter som gir målbare gevinster i form av økt bolyst, besøkslyst og/eller næringsutvikling - handlingsplan



# Målgruppe

Kommuner - Regionråd og interkommunale selskaper -  
Andre aktører i samarbeid med kommuner, eks.  
næringshager - Flere kommuner kan delta i sammen

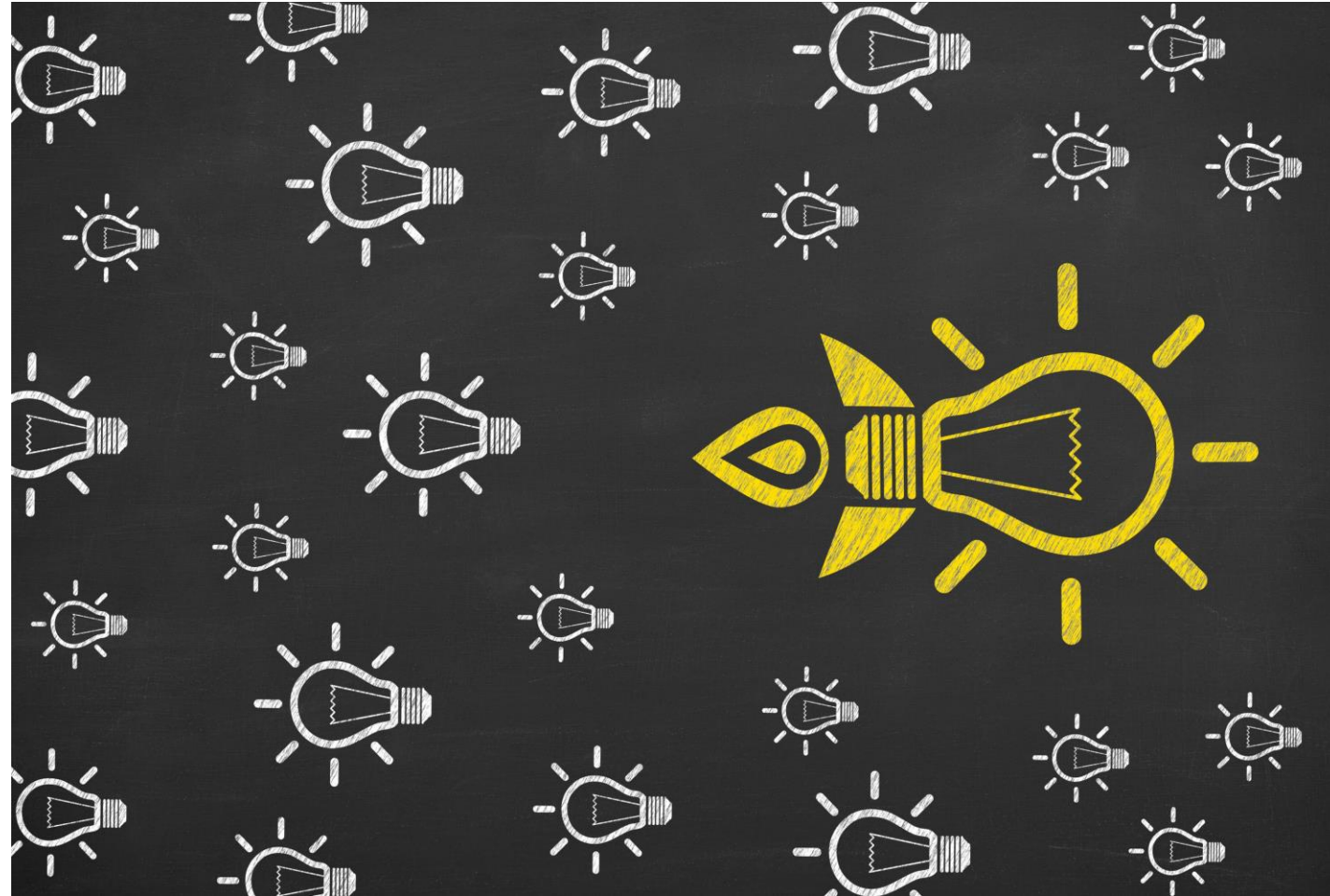
## Rogalandsmodellens metodikk har flere bruksområder:

Utarbeiding og Iverksettelse av tiltak i kommunale og  
regionale planer

Utarbeiding og iverksettelse av strategier

Utarbeiding og iverksettelse av handlingsplaner

Gjennomføring av ulike utviklingsprosjekt



# Rogalandsmodellen – Kvitsøy kommune

- Rogalandsmodellen brukes aktivt både i utforming av innovasjonsprosjektene og som styringsmodell for utviklingsarbeidet.
- En workshop ble gjennomført i 2021 med tema: kulturmiljøenes verdi og samfunnsrolle.
- **Arbeidsgruppe «Besøk»** gjennomfører flere prosjekt innen kultur og stedsutvikling:
  - Verdiskapingsprosjektet «levende kystkultur» med støtte fra Riksantikvaren inneholder flere delprosjekter
  - Tettstedprosjektet: Besøksstrategi, gjestebud og stedsanalyse som tar utgangspunkt i stedets kulturminner (Ydstebøhavn-Leiasundet – Hummerparkene)
- **Arbeidsgruppe «Bedrift» og «Bosted»** jobber med flere ulike innovasjonsprosjekter-havbruk, merkevarebygging, prøvebo mv.



Kultursentrum Grøningen



# Rogalandsmodellen i Vindafjord kommune – Gode VIBar

- Gode VIBar gjennomføres som et underprosjekt av «Vakre Vindafjord» – fokus på tre grender
- Tre arbeidsgrupper er etablert: bostedsattraktivitet, bedriftsattraktivitet, besøksattraktivitet
- Styringsmodell lik Kvitsøy sin med tre arbeidsgrupper og styringsgruppe

**Bostedsgruppen** arbeider konkret med prosjektet «Framtidas nærbutikk»

- Tilrettelegging for leiligheter i tilknytning til butikk
- Servicetjenester

**Besøksgruppen** arbeider med konkrete prosjekt knyttet til overnattingstilbud

**Bedriftsgruppen** jobber med konkrete prosjekt knyttet til infrastruktur – næringsareal.



# Rogalandsmodellen som utviklingsmetodikk 12

## i sentrumsutvikling Hjelmeland

### Fase 1: Innsikt:

- Hva har vi av kunnskapsgrunnlag (analyser, planer, strategier, aktører lærdom fra andre kommuner, eks. Kvitsøy og andre)
- Hvordan kan en innovasjonsvennlig utfordring knyttet til sentrum defineres, og hva er målet med arbeidet?

### Fase 2: Utsikt:

- Har vi i prosessen med utvikling av sentrumsplanen fått inn nok ideer for gjennomføring av konkrete innovasjonsprosjekt, eller mangler vi flere ideer? Dersom vi har nok ideer, kan vi stress-teste de som er?

### Fase 3: Oppsikt

- Gjennomføre konkrete innovasjonsprosjekter basert på resultater av fase 2.



Hjelmelandsvågen

# Organisering av innovasjonsarbeidet

- Ressursgruppe etableres – deltar i alle fasene
- Arbeidsgrupper etableres for gjennomføring av innovasjonsprosjektene
- Styringsgruppe etableres for ledelse av prosjektene