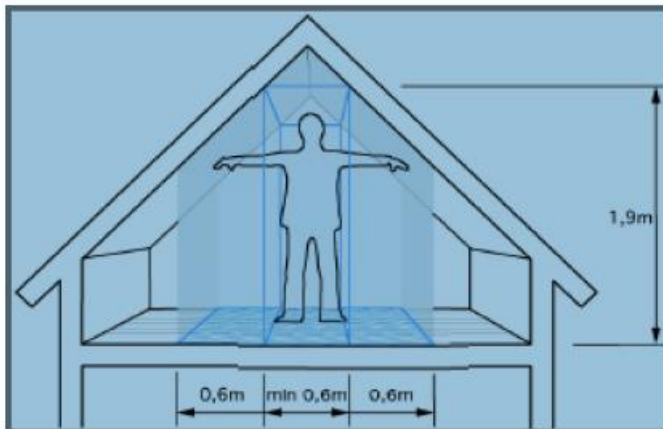


Måleverdighet

NS
3940:2007
Pkt. 4.3



Måleverdig areal har fri høyde minst 1,90 m og bredde minst 0,60 m. Det har ingen betydning om bygningsvolumet er tilgjengelig eller ikke.

Måleverdig areal i en bygning

- Må oppfylle følgende krav (NS 3940)
 - Fri høyde er minst 1,9 m med bredde minst 0,6 m.
 - Ingen betydning om arealet er tilgjengelig eller ikke, om det mangler gulv, vinduer, varmeisolering mv.
 - Delen med skråtak regnes som måleverdig inntil 0,6 m utenfor høyden 1,9 m.
- Merk: Trappeåpninger, heissjakter, vertikale sjakter, og konstruksjoner er måleverdig pr plan selv om de ikke har gulv.
- Måleverdig betyr ikke at arealet er i henhold til forskriftenes krav til rom for varig opphold.

Føringsinstruksen kap. 6.1.8

Bruksareal (BRA) pr. bruksenhet

- Bruksareal for en bruksenhet er det arealet av bruksenheten som ligger innenfor omsluttende vegger.
- Bruksareal måles fra innside vegg eller annen begrensende bygningsdel.



- Det gjøres ikke fratrukk for større piper og kanaler (jfr. NS 3940:2012).
- Ved beregning av bruksareal er trappeåpninger, heissjakter, vertikale sjakter og konstruksjoner måleverdige pr. plan selv om de ikke har gulv.
- Dersom bruksenheten har boder, garasje eller annet eksklusivt areal beliggende annet sted regnes dette inn i bruksenhetens bruksareal.

Bruksareal (BRA) pr. bygg

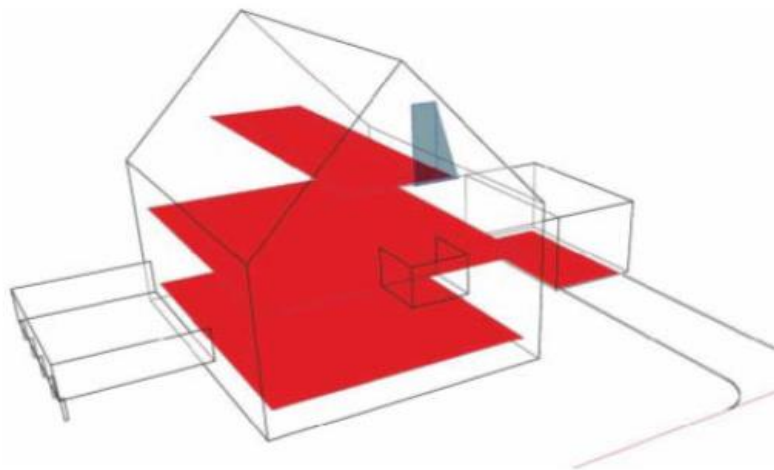


Fig 2-18 Bruksarealet for en bygning er summen av bruksarealet for alle måleverdige plan uavhengig av om planet er innredet eller tilgjengelig

Etasjeplan - Etasjenummer

- Etasjeplan

- K = Kjeller

- U = Underetasje

- H = Hovedetasje

- L = Loft

- Etasjenummer

- Består av to siffer som utgjør nummeret på etasjen innenfor hvert etasjeplan.

- Start med nummer 01 for hver ny bokstav for etasjeplan.

